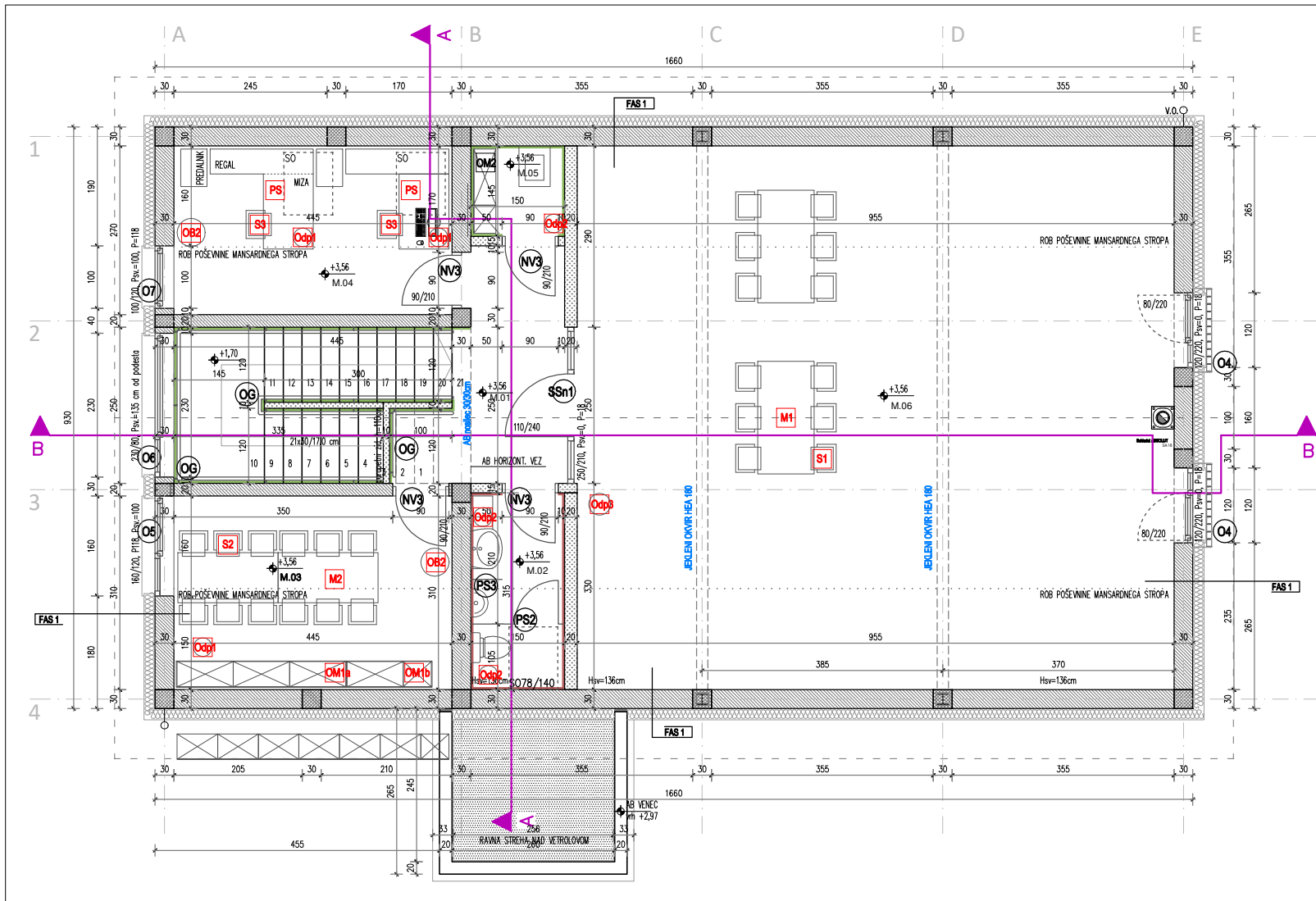
	PROJEKTANT MV BIRO, Marija Vlahušić s.p., Lapajnetova ul. 4, 8270 Krško	
	NAROČNIK OBČINA BREŽIČE, CESTA PRVIH BORCEV 18, 8250 BREŽIČE	
ŠTEVILKA PROJEKTA 18/20/05	OBJEKT VEČNAMENSKI OBJEKT 'DOM KRAJANOV VELIKE MALENICE'	
VRSTA PROJ. DOKUM. PZI	LOKACIJA OBJEKTA 81.perc., 1886/20., k.o. 1306-ČATEŽ	
VRSTA NAČRTA ARH-NAČRT OPREME	ODGOVORN. IOLA PROJEKT Marija Vlahušić, inž. gradb.	
DATUM FEBRUAR 2019	ODGOVORN. PROJEKTANT ARHITEKTURE Jasmina Bršec, mag. inž. arh.	
ŠTUMSTA 01	D. ŠTEVILKA PRI IZS G 9073	D. ŠTEVILKA PRI ZAPS ZAPS 1745



SPECIFIKACIJA OPREME – mansarda

ODp1 PVC KOŠ za papir, PVC, BREZ POKROVA
specifikacija v popisu

ODp2 KOŠ za odpadke, KOVINSKI, S POKROVOM
specifikacija v popisu

M1 MIZA CONFERENCE 180X80,
specifikacija v popisu

S1 STOL ISO lesen
specifikacija v popisu

M2 MIZA KONFERENČNA, dim. 160/80cm,
specifikacija v popisu

S2 KONFERENČNI STOL ISO, oblozjen
specifikacija v popisu

OB2 OBEŠALNIK Z OKROGLIM PODNOŽJEM
specifikacija v popisu

S3 PISARNIŠKI STOL
specifikacija v popisu

PS PISARNIŠKI SESTAV: MIZA Z REGALOM IN PREDALNIKOM;
specifikacija v popisu

OM1a PISARNIŠKA PLITKA OMARA nizka,
specifikacija v popisu

OM1b PISARNIŠKA PLITKA OMARA nizka,
specifikacija v popisu

OM2 PLITVA OMARA,
specifikacija v popisu

ODp3 KOŠ ZA ODPADKE s potisnim pokrovom,
specifikacija v popisu

M1

S1

M2

S2

S3

PS

KERAMIKA_01 kot npr.:
MIRAGE BLUES dim. 60x60cm, barva CORE BL 02
ali podobno

KERAMIKA_02 kot npr.:
MIRAGE BLUES dim. 60x60cm, barva MOOD BL 03
ali podobno



	OPEKA		STENSKA KERAMIKA do h=210cm
	AB		STENSKA KERAMIKA med kuh. elementi, h=60cm
	LAHKA PREDELNA STENA		STENSKI LATEKS OPLESK do h=150cm

MANSARDA			
NETO NOTRANJE POVRŠINE			132,94 m2
M.01	HODNIK S STOPNIŠČEM	keramika_02	7,70+9,50
M.02	WC	tla, stene: keramika_02	4,70
M.03	PISARNA	les/parket	13,80
M.04	PISARNA	les/parket	12,01
M.05	ČISTILA	keramika_02	2,15
M.06	VEČNAMENSKI PROSTOR	keramika_02	83,08

op. PARAPET MERJEN OD FINALNEGA TLAKA
IZVAJALEC MORA MERE PREVERITI NA LICU MESTA
±0.00 = 148,50 mnv = kota finalnega tlaka v pritličju

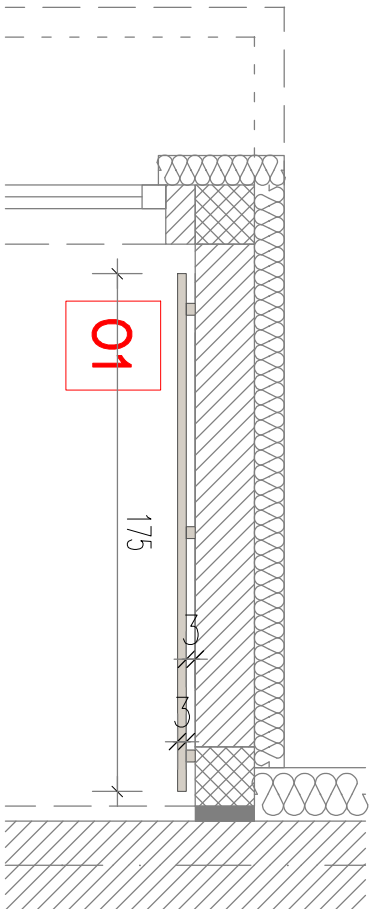
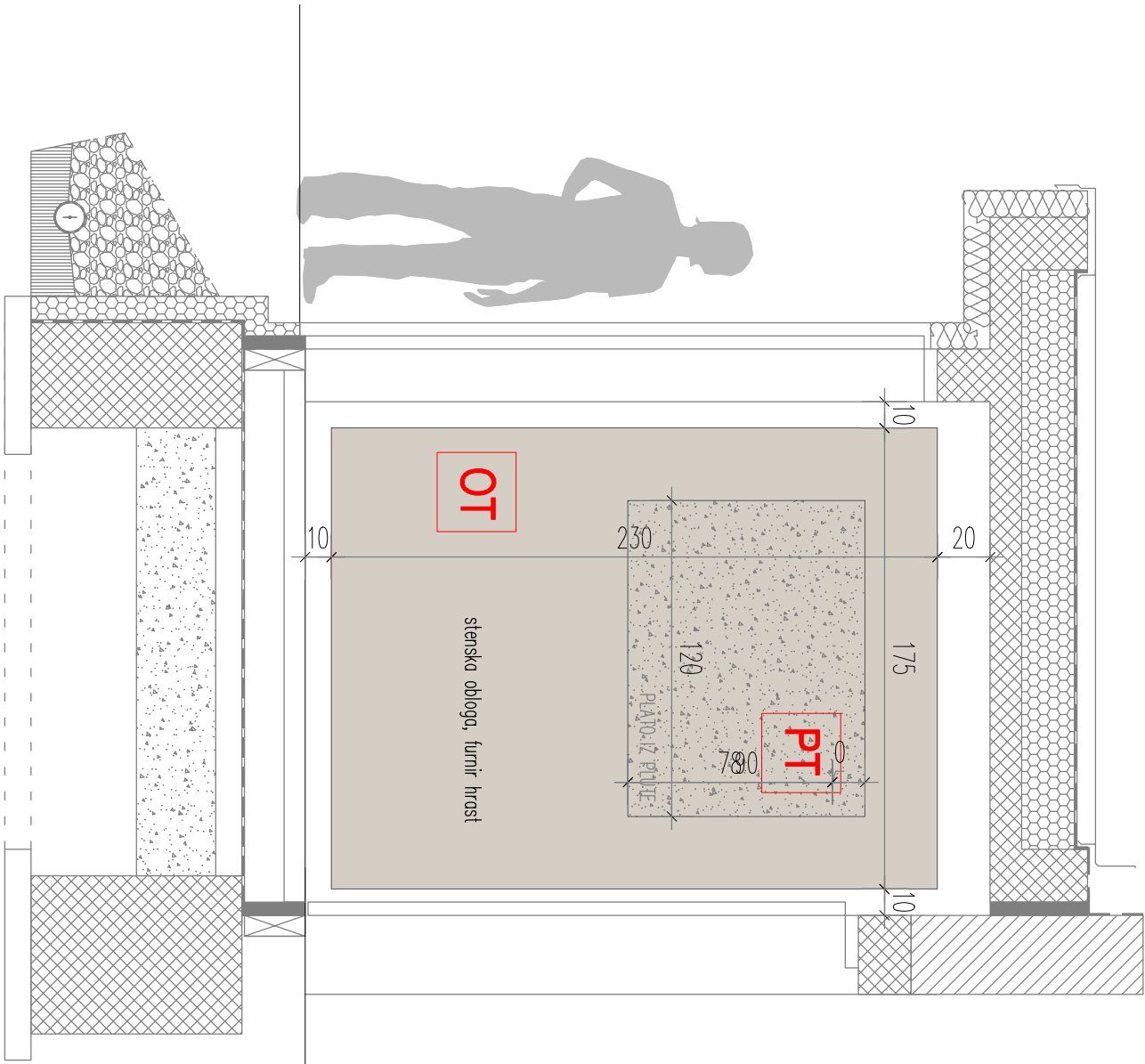
TLORIS MANSARDE

	PROJEKTANT MV BIRO, Marija Vlahušić s.p., Lapajnetova ul. 4, 8270 Krško	ID. ŠTEVILKA PRI IZS G 9073
	NAROČNIK OBČINA BREŽICE, CESTA PRVIH BORCEV 18, 8250 BREŽICE	
ŠTEVILKA PROJEKTA 18/20/05	OBJEKT VEČNAMENSKI OBJEKT "DOM KRAJANOV VELIKE MALENCE"	ID. ŠTEVILKA PRI ZAPS ZAPS 1745
VISTA PROJ. DOKUM. PZI	LOKACIJA OBJEKTA št.parc. 1886/20, k.o. 1306-ČATEŽ	
VISTA NAČRTA ARH-NAČRT OPREME	ODGOVORNI VOĐA PROJEKTA Marija Vlahušić, inž. gradb.	ODGOVORNI PROJEKTANT ARHITEKTURE Jasmina Brđec, mag. inž. arh.
DATUM FEBRUAR 2019	ŠTILISTA 02	


OPREMA VETROLOVA

STENSKA OGLASNA TABLA s plutovinastim panojem M 1:25

les	vsí vidni deli furnir HRAST
pričrjevanje	PRIČRJEVANJE STENSKE OGLASNE TABLE V NOSILNO KONSTRUKCIJO: IZVEDBA Z LESENMIMI DISTANČNIKI, KAR OGLASNO TABLO POSTAVI NA CCA 3cm DISTANCO OD ZIDU. VSI VIDNI DELI FINALNO OBLIŽENI S HRASTOVIM FURNIRJEM OZ. IZVEDENI V MASIVNEM HRASTOVEM LESU. NA TABLI PRITRJEJEN PLUTOVINAŠTI PANO dim. 120X90 cm ZA NAMEN APLICIRANJA INFORMATIVNEGA GRADIIVA.
bruto dimenzija	OGLASNA TABLA: 175/230 cm, debelina 3 cm, na distanci 3 cm od stene PLUTOVINAŠTA TABLA: 120/90 cm
oznaka v tlorisu	OT, PT
kpl	1



NAČRT OPREME –
STENSKA OGLASNA TABLA s plutovinastim panojem M 1:25

	PROJEKTANT	MV BIR O, Marija Vlahušić s.p., Lapojnetova ul. 4, 8270 Krško
	NAROČNIK	OBČINA BREŽICE, CESTA PRVIH BORCEV 18, 8250 BREŽICE
ŠTEVILKA PROJEKTA 18/20/05	OBJEKT	VEČNAMENSKI OBJEKT 'DOM KRAJANOV VELIKE MALENCE'
VRSTA PROJ. DOKUM. PZI	LOKACIJA OBJEKTA	št.parc. 1886/20, k.o. 1306–ČATEŽ
VRSTA NAČRTA ARH–načrt opreme	ODGOVORNI VODJA PROJEKTA	Marija Vlahušić, inž. gradb.
DATUM MAJ 2019	ODGOVORNI PROJEKTANT ARHITEKTURE	Josimino Bršec, mog. inž. arh.
ŠTILISTA O1		ID. ŠTEVILKA PRI IZS G 9073 ID. ŠTEVILKA PRI ZAPS ZAPS 1745

OPREMA VETROLOVA

STENSKI PANO: OBEŠALNIK

M 1:25

les

vsí vidni deli furnir HRAST

pritrjevanje

PRITRJEVANJE STENSKEGA OBEŠALNIKA V NOSILNO KONSTRUKCIJO: IZVEDBA Z
LESENIMI DISTANČNIMI STEBRIČKI, KAR OBEŠALNIK POSTAVI NA CCA 3cm
DISTANCO OD ZIDU. NA TABLI PRITRJEVNE OBEŠALNE KLJUKE 16 KOSOV.

VSÍ VIDNI DELI FINALNO OBLOŽENI S HRASTOVIM FURNIRJEM. OZ. IZVEDENI V
MASIVNEM HRASTOVEM LESU.

bruto dimenzija

175/230 cm, debelina 3 cm, na distanci 3 cm od stene

oznaka v tlorisu

OB1

kpl

1

KOŠ ZA DEŽNIKE

M 1:25

specifikacija

PROSTOSTOJEČ KOŠ ZA DEŽNIKE

Materiál: kovina, barva: črna

dobovitelj: kot npr. ERGOLES, Ljubljano

bruto dimenzija

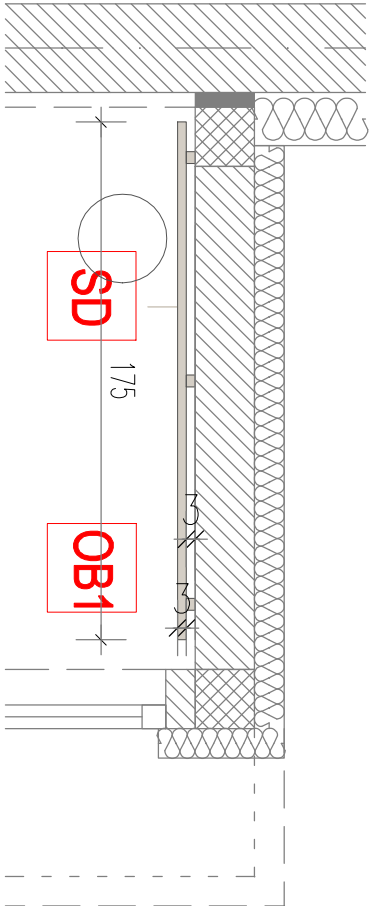
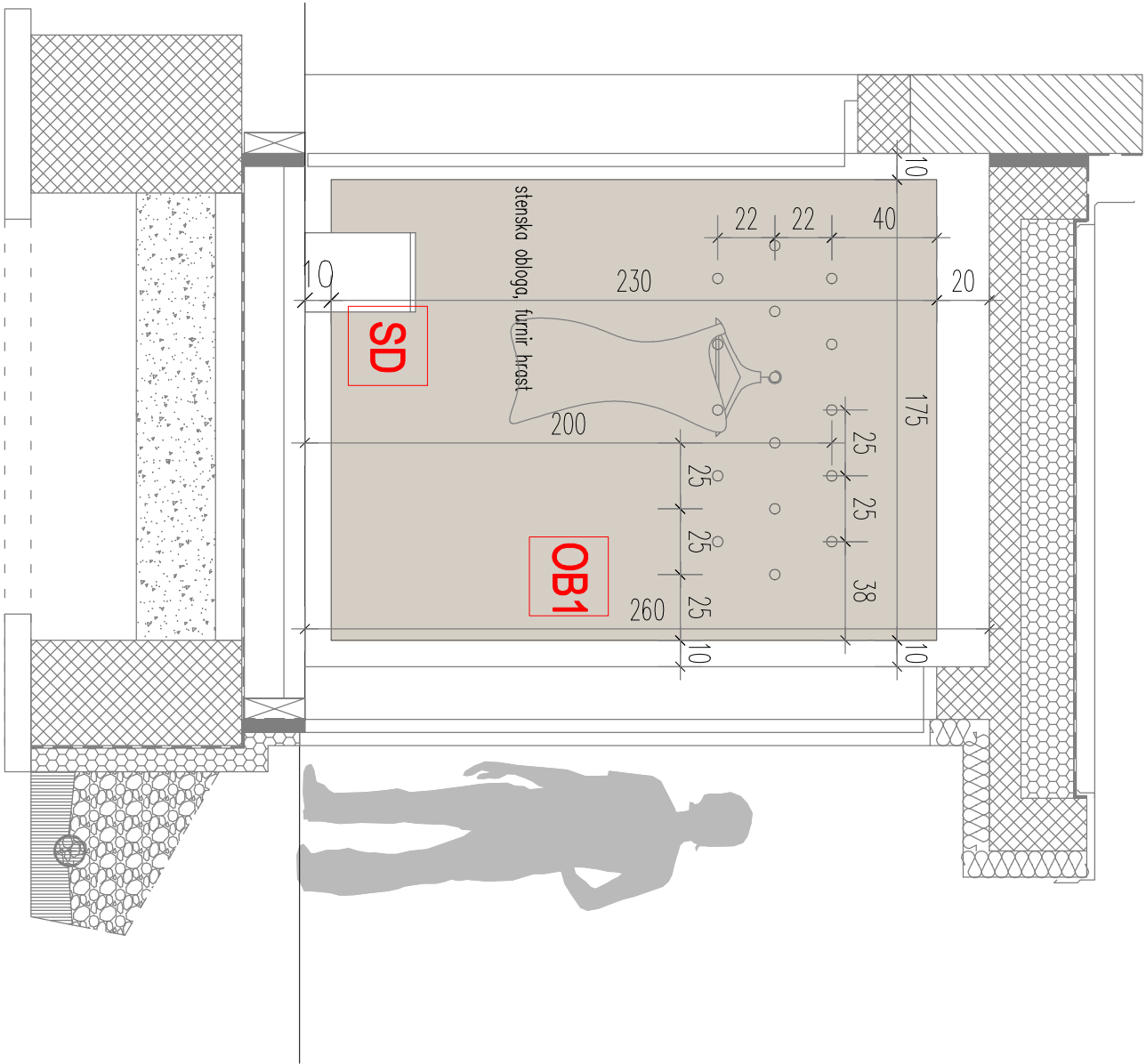
Ø 29 x 42,5 cm

oznaka v tlorisu

SD


kpl

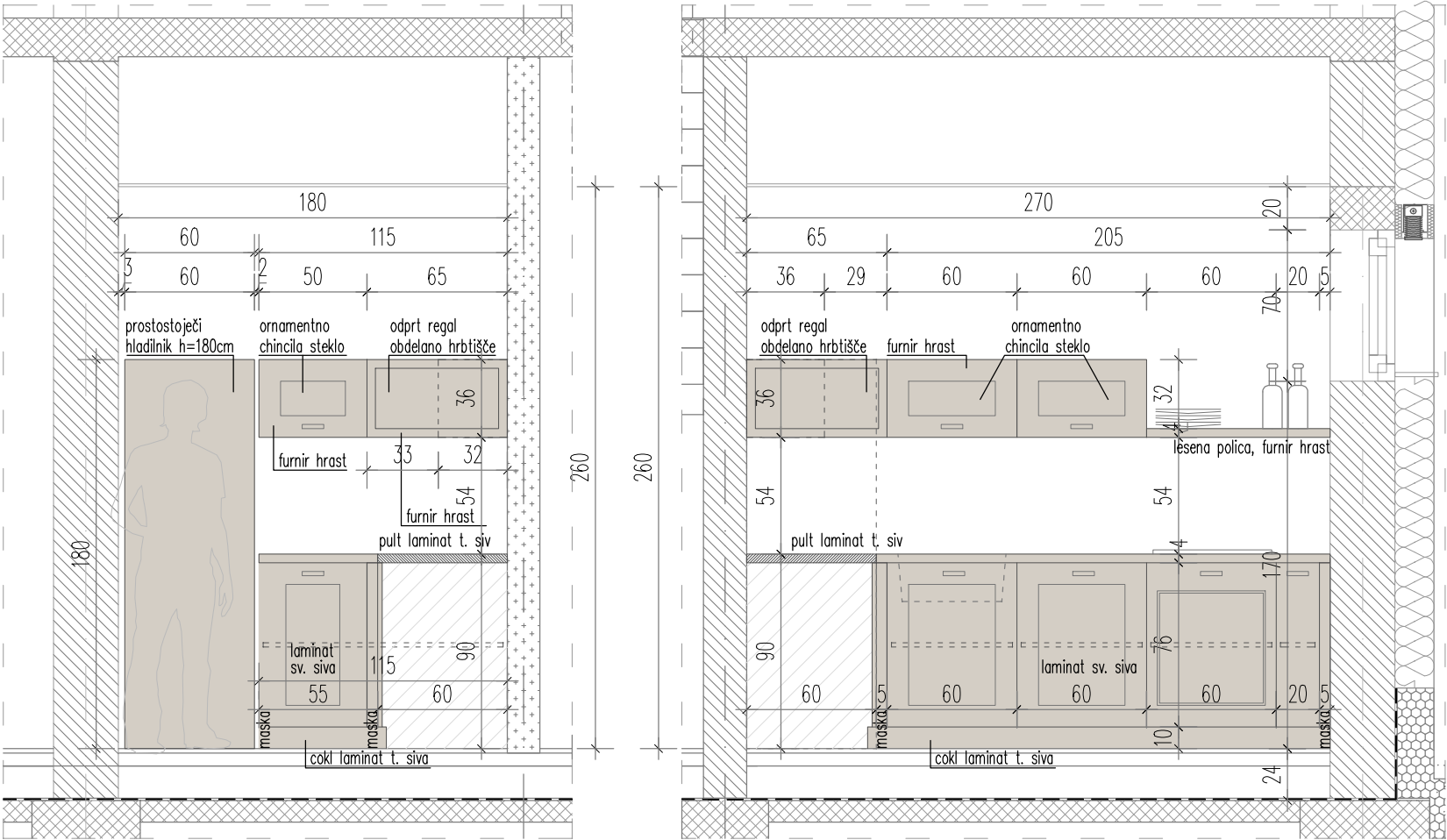
1



NAČRT OPREME –
STENSKI GARDEROBNI OBEŠALNIK OB1
s košem za dežnike SD

M 1:25

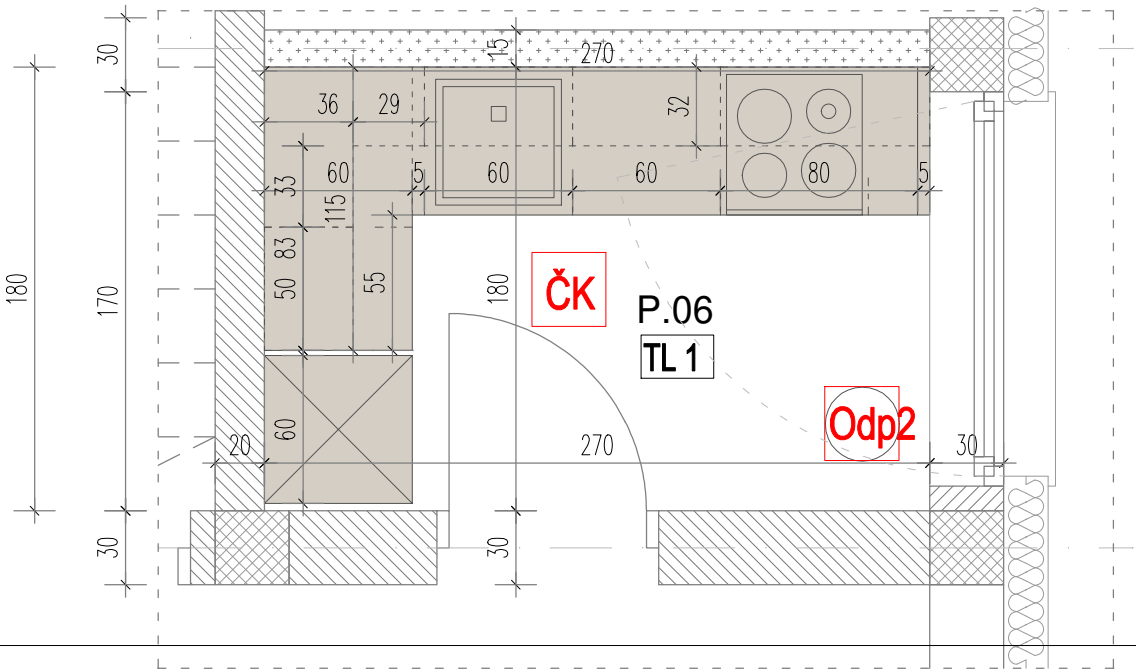
	PROJEKTANT	MV BIR O, Marija Vlahušić s.p., Lapojnetova ul. 4, 8270 Krško	
	NAROČNIK	OBČINA BREŽICE, CESTA PRVIH BORCEV 18, 8250 BREŽICE	
ŠTEVILKA PROJEKTA 18/20/05	OBJEKT	VEČNAMENSKI OBJEKT 'DOM KRAJANOV VELIKE MALENCE'	
VRSTA PROJ. DOKUM. PZI	LOKACIJA OBJEKTA	št.parc. 1886/20, k.o. 1306—ČATEŽ	
VRSTA NAČRTA ARH—načrti opreme	ODGOVORNI VODJA PROJEKTA Marija Vlahušić, inž. gradb.	ID. ŠTEVILKA PRI IZS G 9073	
DATUM MAJ 2019	ODGOVORNI PROJEKTANT ARHITEKTURE Jasmina Bršec, mag. inž. arh.	ID. ŠTEVILKA PRI ZAPS ZAPS 1745	
ŠTILISTA O2			



les, stekleni deli
okovje
pult, stenska obloga
bruto dimenzija
tehnološka oprema
kpl


vsi leseni vidni deli kot laminat Max interior SVETLO SIVA, oz. furnir HRAST; vitrinski deli front (označeno) v chincila steklu.
TIPSKI STANDARDNI ROČAJI, PO IZBORU PROJEKTANTA
pult laminat temno siv, stenska obloga keramika
pomivalno-kuhalni del: d270/gl60/v90cm + stenski del: d270/gl32/v36cm
sekundarni del s hladilnikom: d115/gl60/v90cm + stenski del: d115/gl32/v36cm + hladilnik d60/gl60/v180cm
specifikacije pos. elementov so navedene v popisu opreme!

1



NAČRT OPREME – ČAJNA KUHINJA

M 1:25

	PROJEKTANT MV BIRO, Marija Vlahušić s.p., Lapajnetova ul. 4, 8270 Krško	
	NAROČNIK OBČINA BREŽICE, CESTA PRVIH BORCEV 18, 8250 BREŽICE	
ŠTEVILKA PROJEKTA 18/20/05	OBJEKT VEČNAMENSKI OBJEKT 'DOM KRAJANOV VELIKE MALENCE'	
VRSTA PROJ. DOKUM. PZI	LOKACIJA OBJEKTA št.parc. 1886/20, k.o. 1306-ČATEŽ	
VRSTA NAČRTA ARH-načrt opreme	ODGOVORNI VODJA PROJEKTA Marija Vlahušić, inž. gradb.	ID. ŠTEVILKA PRI IZS G 9073
DATUM MAJ 2019 ŠT.LISTA 03	ODGOVORNI PROJEKTANT ARHITEKTURE Jasmina Bršec, mag. inž. arh.	ID. ŠTEVILKA PRI ZAPS ZAPS 1745